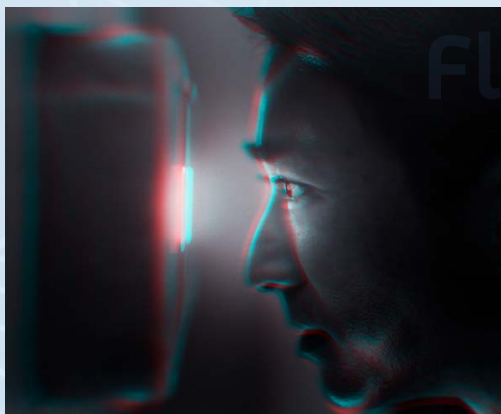




Opérations de détections sur chantiers ou entreprises :

- ▷ Analyse préalable du **règlement intérieur** et du **document unique** (et accompagnement) :
 - o Etablissement d'une **convention** de prestation de service
 - o Intervention sur l'ensemble du **territoire national et en Outre-Mer**
 - o Equipes d'interventions : **5 agents certifiés** pouvant intervenir **simultanément**
- ▷ **Durée** de la détection alcool et produits stupéfiants :
 - o Etablissement de la documentation réglementaire
 - o **10 à 12 minutes** par dépistage
- ▷ Détection **alcool** et produits **stupéfiants** (6 produits)
- ▷ Résultats **immédiats** et connaissance du **produit stupéfiant utilisé** si positif
- ▷ Accompagnement dans la **gestion** d'un résultat positif
- ▷ Etablissement d'un **rapport d'intervention** retraçant nos opérations



Flash Détection

- ▷ Obtenir **à l'instant « T »** une idée de la consommation de produits **stupéfiants** et **d'alcool** au sein de son entreprise
- ▷ Détection totalement **anonyme**
- ▷ Etablissement d'un **rapport** avec des **statistiques** sur les résultats obtenus



Détection de surfaces

- ▷ Opérations de **détections** par **écouvillonnage** sur les objets manipulés
 - o **Machine à café**
 - o **Imprimante**
 - o **Outillage**
 - o **Postes de conduite**
 - o **Interrupteurs**
 - o **Poignées de portes**
- ▷ Identification des produits stupéfiants découverts
- ▷ Etablissement d'un **rapport** retraçant les **opérations** réalisées et des **résultats** obtenus



Exploitation et analyse de l'accidentologie et les accidents du travail

- ▷ Exploitation et analyse des données concernant l'accidentologie et les accidents du travail
- ▷ Conditions de survenance
- ▷ Analyse temporelle
- ▷ Causes et circonstances
- ▷ Préconisation



Prévention des addictions dans le monde du travail

Trois modules:

● **½ journée** : **sensibilisation** des addictions (tout public), **parcours** thématique

● **1 journée** : **sensibilisation** des addictions, **risques** et dangers, **faire face à l'urgence**, les moyens de **détection**, **parcours** thématique, démonstration du **matériel** de détection (chef d'équipe, chef de chantier, manager)

●● **2 jours** : **programme** sur la **lutte** contre les addictions, la **prévention**, la **responsabilité civile** et **pénale** du chef d'entreprise, le parcours de **détection**, le règlement intérieur, le document unique, la **conduite d'entretien**, parcours thématique, modalités de détection et **mise en situation** (chef d'équipe, chef de chantier, manager)

Ils nous font confiance

